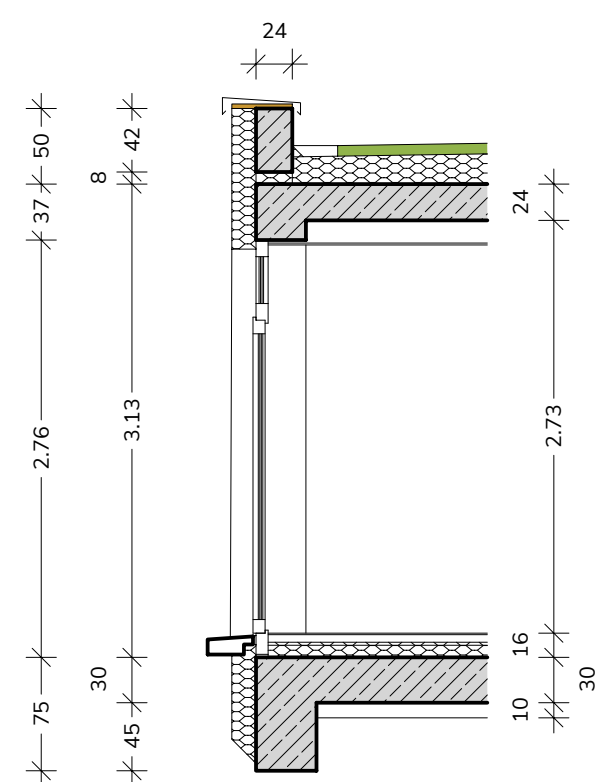
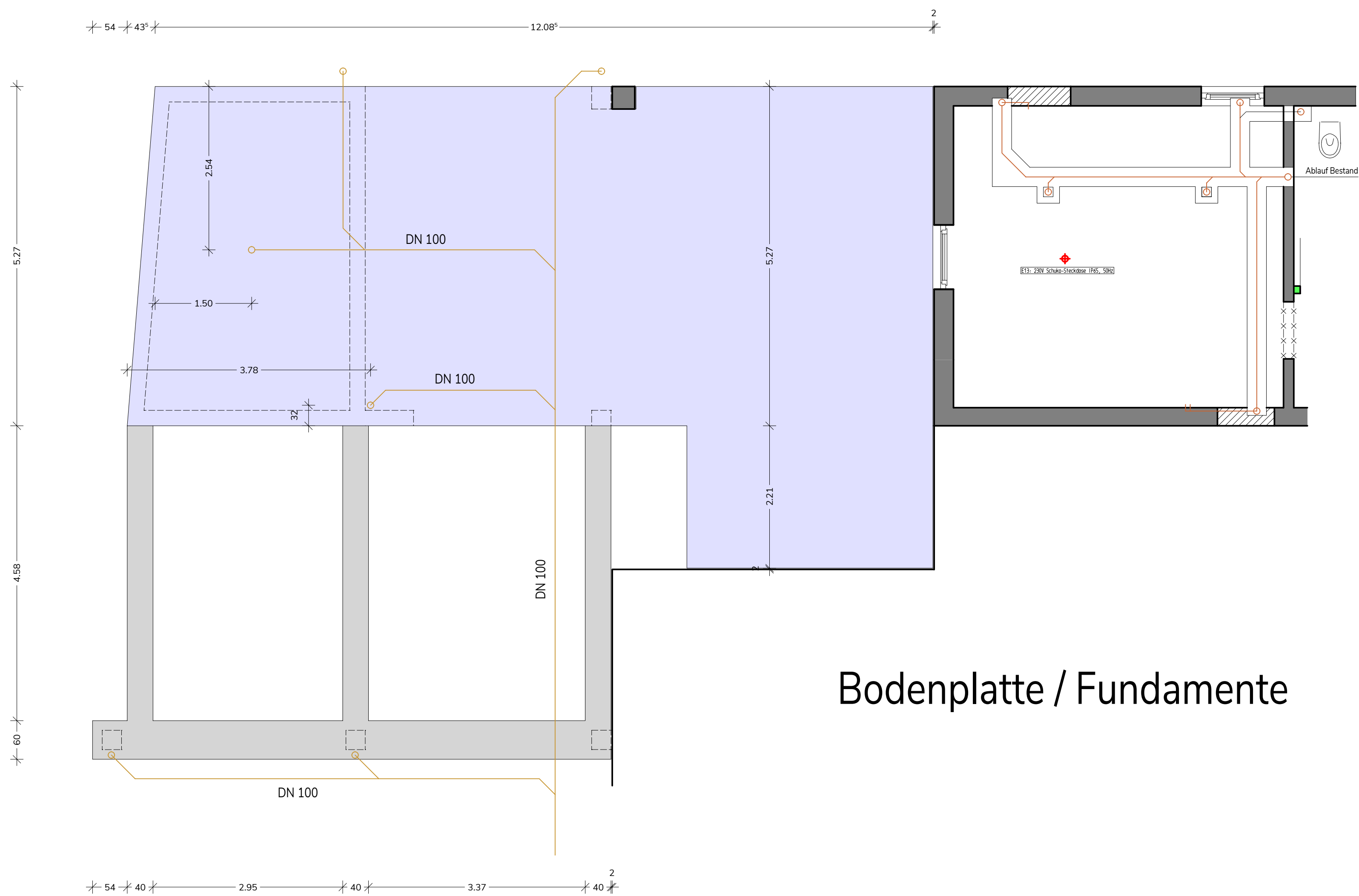


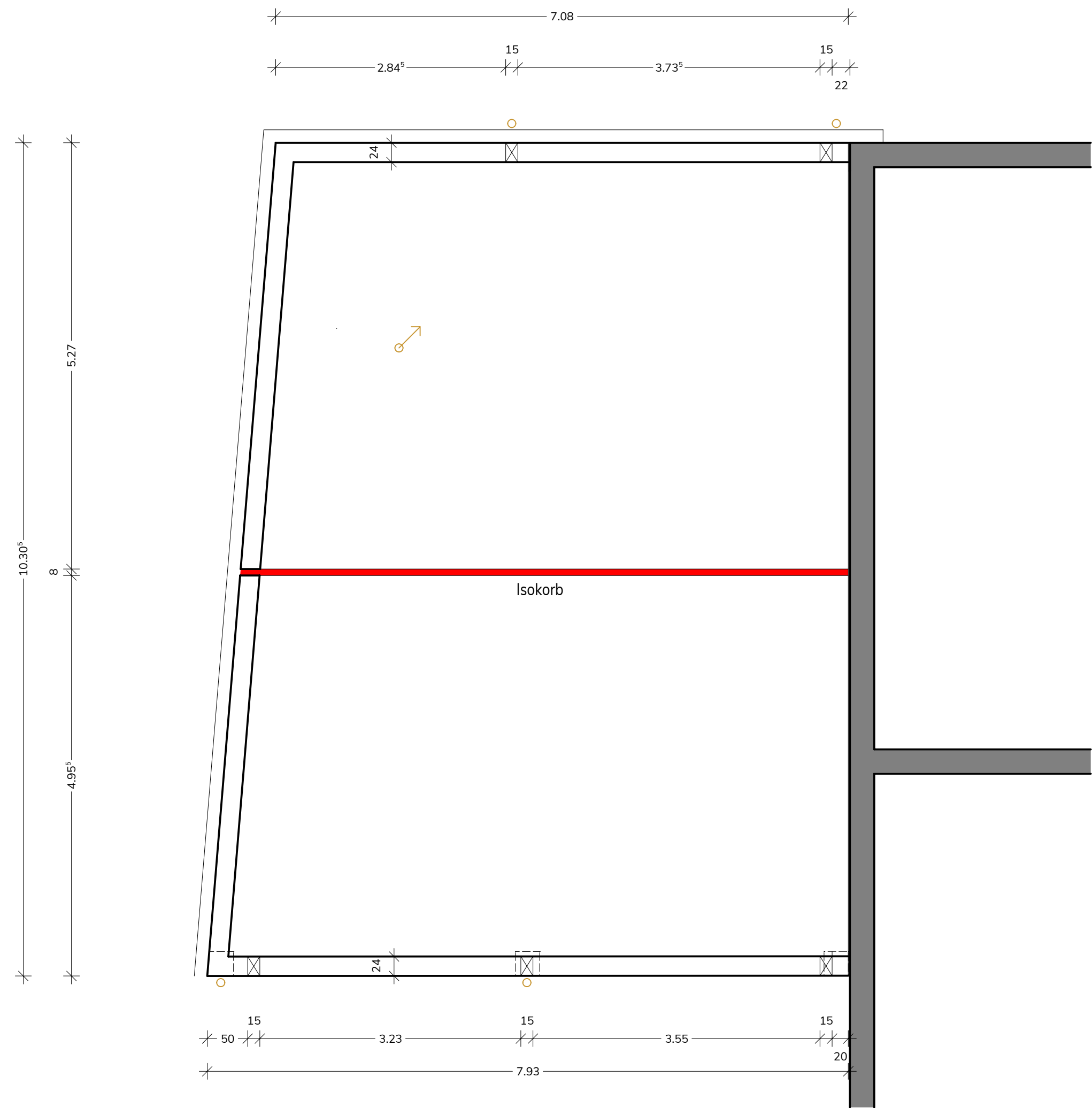
Grundriss EG



Systemschnitt



Bodenplatte / Fundamente



Dachaufsicht

	Stahlbeton		Schmutzwasserleitung
	Stahlbeton in MW		Regenwasserleitung
	Beton verbleibend		
	Stahlbetonfertigelement		
	Kalksandstein 1,8		Elektrikleitung
	Kalksandstein 2,0		Frühwasserleitung
	Kalksandstein 2,2		Heizungsleitung
	Hochlochziegel 0,9		
	Wärmedämmziegelstein		
	Trichterbohrwand		Bodenbohrdurchbruch
	Gipsfaserwand für Feuchträume		Bodenbohrdurchbruch EL5
	Gipsfaserwand 1,2		Bodenbohrdurchbruch ELT
	Gipsfaserwand für Feuchträume 1,2		Wandbohrdurchbruch
	Dämmung Polystyrol		Wandbohrdurchbruch EL5
	Dämmung Mineralwolle		Wandbohrdurchbruch ELT
	Dämmung Porendämm		

Unter Plan gilt nur in Verbindung mit den statischen Konstruktionsplänen und sämtlichen Details des Architekten und der Fachgenossen. Alle Maße sind am Bau eigenverantwortlich zu nehmen und zu prüfen. Unterschieden sind eindeutig die Bauteile zu nennen. Alle Maße beachten sich, soweit nicht anders angegeben, auf den Kolben.

Ausführungsplan			
Index	Bearbeitung	Gez.	Datum
Bauherr	Ortsgemeinde Kirrweiler über VG Maikammer Immengartenstraße 24 67489 Maikammer		
Architekt			
Projekt	Anbau Kindergarten Kirrweiler Marktstraße 71 a 67489 Kirrweiler		
Projekt Nr.	2021-001	Leistungsphase	5
Zeichnung	Anbau Kindergarten	Druckdatum	05.03.2025
		Maßstab	1:50
		Blatt Nr.	Index
		Zeichnungs-Nr.	501